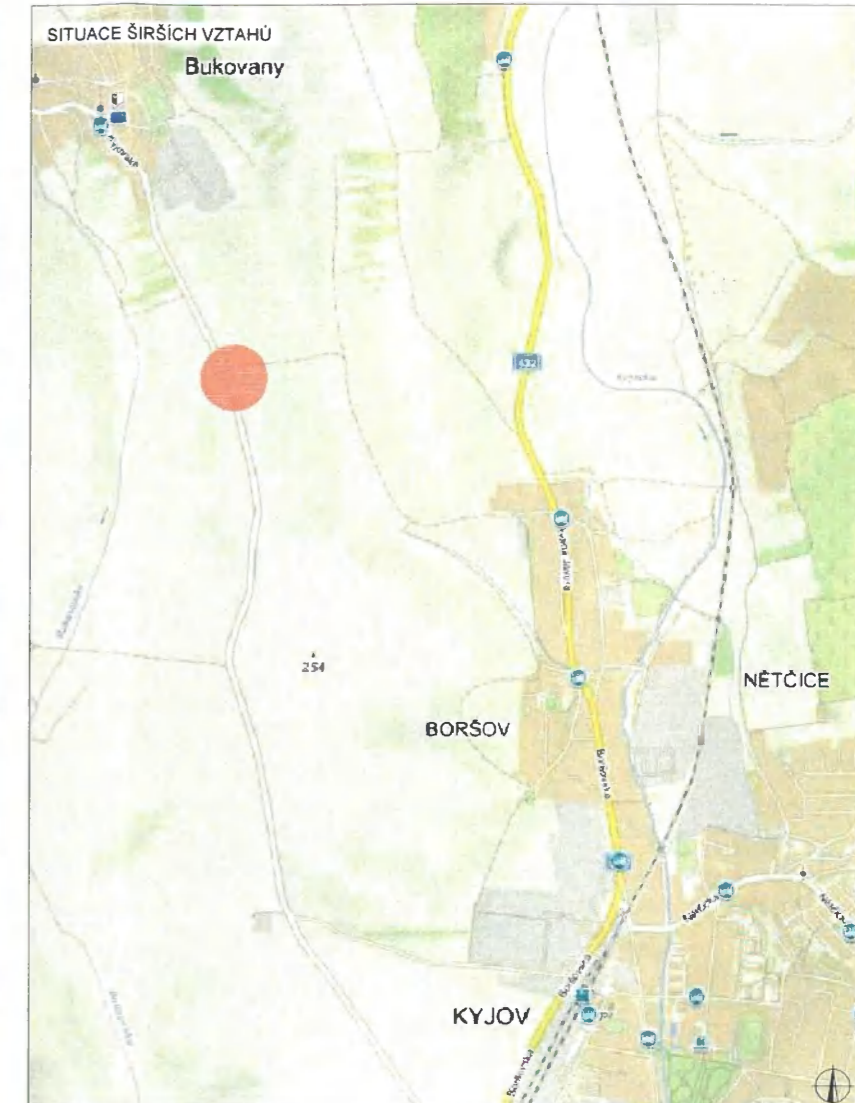
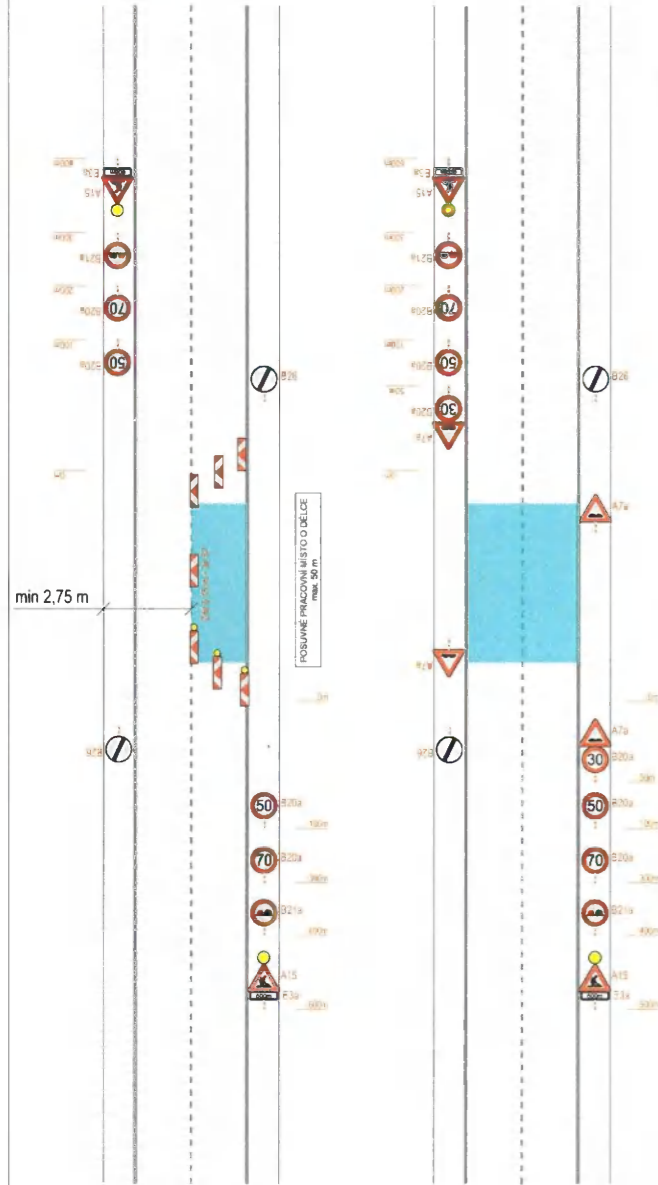


Schéma pro označení pracovního místa při frézování komunikace. Frézování bude probíhat po polovinách. Schéma platí pro oba jízdní pruhy.

Schéma pro označení vyfrézovaného úseku.



PLATNOST DOKUMENTACE	LEGENDA
	<ul style="list-style-type: none"> TP 06 TRVALÉ SVISLÉ DOPRAVNÍ ZNAČENÍ TP 07 DOČASNÉ ZNEPLATNĚNÉ TRVALÉ DOPRAVNÍ ZNAČENÍ TP 08 NAVRŽENÉ PŘECHODNÉ DOPRAVNÍ ZNAČENÍ PRACOVNÍ MÍSTO PRACOVNÍ MÍSTO - ETAPA FRÉZOVÁNÍ
	<p>INSTALACE PŘECHODNÉHO DOPRAVNÍHO ZNAČENÍ BUDE PROVEDENO DLE PRAVIDEL TP 65 A TP 66</p>

ZODPOVĚDNÝ PROJEKTANT:	Richard Peška		<p>GEFAB CS spol. s r.o. Svévská 5, 620 00 Brno http://www.gelab.cz</p>
VYPRACOVAL:	Tereza Buchteřiková		
KONTROLOVAL:	Jaroslav Martynek		
NÁZEV STAVBY:	DIO - VTL Moravia opravy vozovek po výstavbě plynovodu - LOT 1 - 26 III/4301 - Bukovany - Kyjov okr. Hodonín, kr. JMK		ČÍSLO ZAKÁZKY: 085/2023
			DATAUM: 05/2023
			FORMÁT: -
ORSAH:	Situace dopravně-inženýrských opatření		MĚŘÍTKO: -
			ČÍSLO PŘÍLOHY: SOUPRAVA: 1
			ÚČEL: RDS