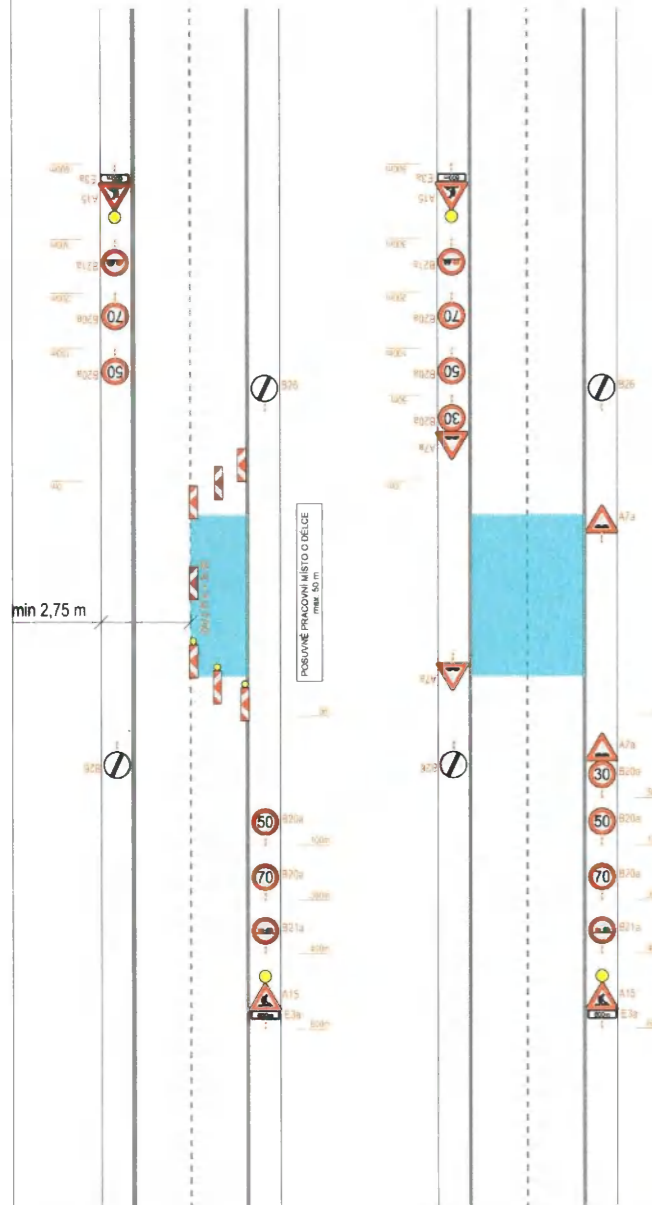
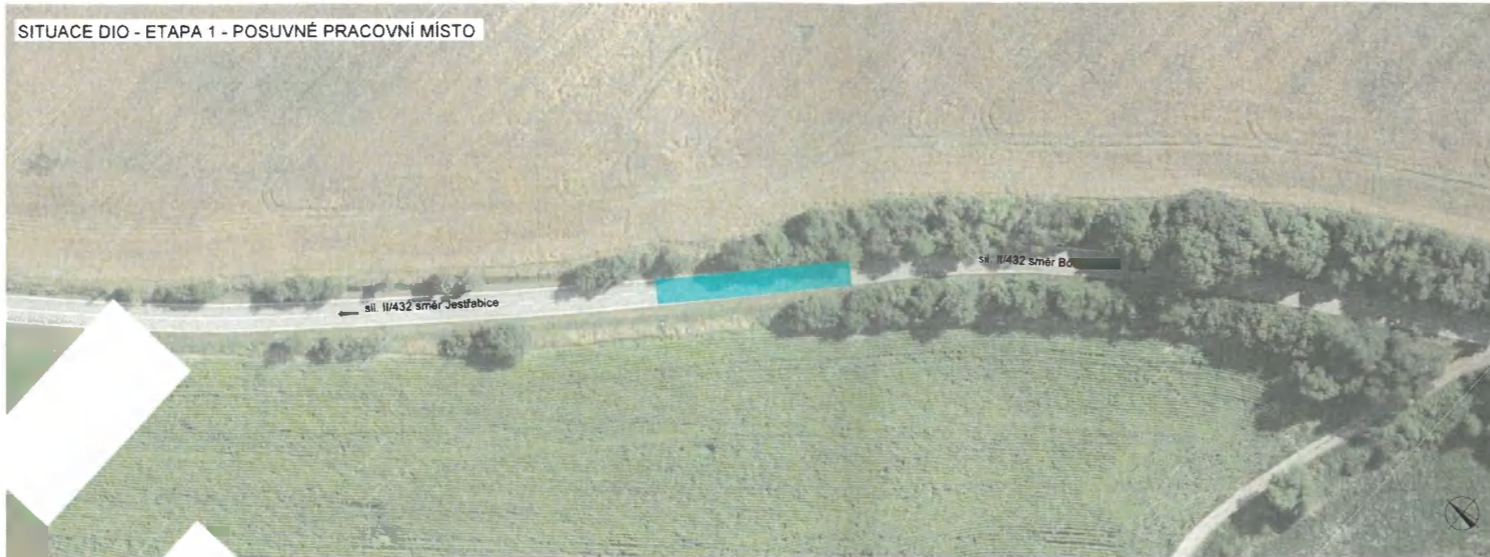


Schéma pro označení pracovního místa při frézování komunikace. Frézování bude probíhat po polovinách. Schéma platí pro oba jízdní pruhy.

Schéma pro označení vyfrézovaného úseku.



SITUACE DIO - ETAPA 1 - POSUVNÉ PRACOVNÍ MÍSTO



SITUACE DIO - ETAPA 2



SITUACE DIO - ETAPA 3



SITUACE ŠIRŠÍCH VZTAHŮ



PLATNOST DOKUMENTACE

LEGENDA

- TRVĚLE SVISLÉ DOPRAVNÍ ZNAČENÍ
- DOČASNĚ ZNEPLATNĚNÉ TRVĚLE DOPRAVNÍ ZNAČENÍ
- NAVRŽENÉ PŘECHODNÉ DOPRAVNÍ ZNAČENÍ
- PRACOVNÍ MÍSTO
- PRACOVNÍ MÍSTO - ETAPA FREZOVÁNÍ

INSTALACE PŘECHODNÉHO DOPRAVNÍHO ZNAČENÍ BUDE PROVEDENO DLE PRAVIDEL TP 65 A TP 66

ZODPOVĚDNÝ PROJEKTANT:	Richard Peška		
VYPRACOVAL:	Tereza Buchteliková		
KONTROLOVAL:	Jaroslav Martynek		
NÁZEV STAVBY	DIO - VTL Moravia opravy vozovek po vystavbě plynovodu - LOT 2 - 11 II/432 - Bohuslavice, okr. Hodonín, kr. Jihomoravský	ČÍSLO ZAKÁZKY:	085/2023
		DATUM:	05/2023
		FORMÁT:	-
OBSAH:	Situace dopravně-inženýrských opatření	MĚŘITKO:	-
		ÚČEL:	RDS
		ČÍSLO PŘÍLOHY:	SOUPRAVA 3